



АКЦИОНЕРНОЕ ОБЩЕСТВО
«РОССИЙСКИЙ ГОСУДАРСТВЕННЫЙ ЦЕНТР ИНВЕНТАРИЗАЦИИ
И УЧЕТА ОБЪЕКТОВ НЕДВИЖИМОСТИ – ФЕДЕРАЛЬНОЕ БЮРО ТЕХНИЧЕСКОЙ
ИНВЕНТАРИЗАЦИИ»
АО «РОСТЕХИНВЕНТАРИЗАЦИЯ – ФЕДЕРАЛЬНОЕ БТИ»
ОТДЕЛЕНИЕ "ЦЕНТР ТЕХНИЧЕСКОЙ ИНВЕНТАРИЗАЦИИ И
ЗЕМЛЕУСТРОЙСТВА ПО ТЮМЕНСКОЙ ОБЛАСТИ"

ТЕХНИЧЕСКИЙ ПАСПОРТ

на здание нежилое

расположенного по адресу:

Тюменская область, город Тюмень

4 км. Старого Тобольского тракта 4 строение 2

Технический паспорт составлен по состоянию на 2 Февраля 2022 г.

Технический паспорт изготовил(а) Дударев Антон Радомирович
(Ф.И.О.)

Технический паспорт проверил(а) Верхошин И.Б.
(Ф.И.О.)



I. Регистрация права собственности

[illegible]

II. Экспликация земельного участка - кв.м

[illegible]

III. Благоустройство здания - кв.м

[illegible]

VI. Описание конструктивных элементов здания и определение износа

Литера А Год постройки 1993 Число этажей два этажа
Группа капитальности _____ Вид внутренней отделки Простая

№ пп.	Наименование конструктивных элементов	Описание конструктивных элементов (материал, конструкция, отделка и прочее)	Техническое состояние (осадки, трещины, гниль и т.п.)	Удельный вес по таблице	Поправка к удельному весу в %	Удельный вес конструктив. элем. с поправкой	износ в %	% износа к строению (гр.7*гр.8)/100	Тек. изм. износ в %	
									элемента	к строению
1	2	3	4	5	6	7	8	9	10	11
1	Фундаменты	ж/б ленточный					15.00			
2	а) стены и их наружная отделка	ж/б панели, кирпич		50.00	1.00	50.0	15.00	7.5		
	б) перегородки	кирпич								
3	Перекрытия	чердачное	ж/б							
		междуэтажное	ж/б							
		надподвальное	нет							
4	крыша	мягкая кровля		43.00	1.00	43.0	15.00	6.5		
5	полы	бетонные								
6	Проемы	оконные	створные и глухие							
		дверные	металлические	5.00	1.00	5.0	15.00	0.8		
7	внутренняя отделка	окраска								
8	Сан. и электротех. устройства	отопление	есть	1.00						
		водопровод	нет							
		канализация	нет							
		г. водоснабжение	нет							
		ванны	нет							
		электроосвещен.	есть							
		радио	нет							
		телефон	нет							
		вентиляция	есть							
		лифты	нет							
9	Прочие работы	есть		1.00	1.00	1.0	15.00	0.2		
Итого				100		99.0		15.0		

износа, приведенный к 100 по формуле: (% износа (гр.9) x 100)/удельный вес (гр.7)= 15

VII. Техническое описание пристроек и других частей здания

[illegible]

VIII. Исчисление восстановительной и действительной стоимости здания и его частей

[illegible]

IX. Техническое описание служебных построек

[illegible]

Х. Исчисление стоимости служебных построек

[illegible]

XI. Ограждения и сооружения (замощения) на участке

[illegible]

XII. Общая стоимость (в руб.)

[illegible]

" 2 " февраля 20 22 г.

" " 20 г.

" " 20 г.

Исполнил: Дударев А.Р.

Проверил:

Начальник бюрс



XIII. Отметка о последующих обследованиях

Дата обследования			
Обследовал			
Проверил			
Начальник бюро			

ЭКСПЛИКАЦИЯ
к поэтажному плану здания (строения)
расположенного в город Тюмень
4 км. Старого Тобольского тракта дом № 4 строение 2

4 км. Старого Тобольского тракта 4 строение 2

Литера	Использование помещения	Этаж	№ по плану	Назначение частей помещения	Площадь по внутреннему обмеру, кв.м						
					Общая	общая полезная площадь	основная площадь	вспомогательная площадь	высота помещ. по внутр. обмеру	Лестничная клетка	Лоджий, балконов, веранд и прочие
1	2	3	4	5	6	7	8	9	10	11	12
A	Нежилое	Первый этаж	1	Нежилое	86.50	86.50	86.50		3.52		
A	Нежилое	Первый этаж	2	Нежилое	48.60	48.60	48.60		3.52		
A	Нежилое	Первый этаж	3	Нежилое	12.50	12.50	12.50		3.52		
A	Нежилое	Первый этаж	4	Нежилое	13.20	13.20	13.20		3.52		
A	Нежилое	Первый этаж	5	Нежилое	33.90	33.90	33.90		3.52		
A	Нежилое	Первый этаж	6	Нежилое	39.50	39.50	39.50		3.52		
A	Нежилое	Первый этаж	7	Нежилое	43.30	43.30	43.30		3.10		
A	Нежилое	Первый этаж	8	Нежилое	219.10	219.10	219.10		9.03		
A	Нежилое	Первый этаж	9	Нежилое	417.80	417.80	417.80		9.03		
A	Нежилое	Первый этаж	1	Лестница	13.90	13.90		13.90	3.10		
A	Нежилое	Первый этаж	10	Нежилое	17.20	17.20	17.20		3.10		
A	Нежилое	Первый этаж	11	Нежилое	11.00	11.00	11.00		3.10		
A	Нежилое	Первый этаж	12	Нежилое	32.70	32.70	32.70		3.10		
A	Нежилое	Первый этаж	13	Нежилое	9.30	9.30	9.30		3.10		
A	Нежилое	Первый этаж	14	Нежилое	19.70	19.70	19.70		3.10		
A	Нежилое	Первый этаж	15	Нежилое	4.90	4.90	4.90		3.10		
A	Нежилое	Первый этаж	16	Нежилое	34.90	34.90	34.90		3.10		
A	Нежилое	Первый этаж	17	Нежилое	2.10	2.10	2.10		3.10		
A	Нежилое	Первый этаж	18	Нежилое	7.60	7.60	7.60		3.10		
A	Нежилое	Первый этаж	19	Нежилое	2.70	2.70	2.70		3.10		
A	Нежилое	Первый этаж	20	Нежилое	3.10	3.10	3.10		3.10		
A	Нежилое	Первый этаж	21	Нежилое	1.20	1.20	1.20		3.10		
A	Нежилое	Первый этаж	22	Нежилое	1.10	1.10	1.10		3.10		
A	Нежилое	Первый этаж	23	Нежилое	34.20	34.20	34.20		3.10		
A	Нежилое	Первый этаж	24	Нежилое	9.70	9.70	9.70		3.10		
A	Нежилое	Первый этаж	25	Нежилое	3.50	3.50	3.50		3.10		
A	Нежилое	Первый этаж	26	Нежилое	24.20	24.20	24.20		3.10		
A	Нежилое	Первый этаж	27	Нежилое	10.70	10.70	10.70		3.10		
A	Нежилое	Первый этаж	28	Нежилое	1.10	1.10	1.10		3.10		
A	Нежилое	Первый этаж	29	Нежилое	0.70	0.70	0.70		3.10		
A	Нежилое	Первый этаж	30	Нежилое	3.80	3.80	3.80		3.10		
A	Нежилое	Первый этаж	31	Нежилое	8.80	8.80	8.80		3.10		
A	Нежилое	Первый этаж	32	Нежилое	6.10	6.10	6.10		3.10		
A	Нежилое	Первый этаж	33	Нежилое	8.40	8.40	8.40		3.10		
A	Нежилое	Первый этаж	34	Нежилое	1.10	1.10	1.10		3.10		
A	Нежилое	Первый этаж	35	Нежилое	0.80	0.80	0.80		3.10		
A	Нежилое	Первый этаж	36	Нежилое	9.80	9.80	9.80		3.10		
A	Нежилое	Первый этаж	37	Нежилое	38.90	38.90	38.90		3.10		
A	Нежилое	Первый этаж	38	Нежилое	10.00	10.00	10.00		3.10		
A	Нежилое	Первый этаж	39	Нежилое	4.30	4.30	4.30		3.10		
A	Нежилое	Первый этаж	40	Нежилое	15.30	15.30	15.30		3.10		
A	Нежилое	Первый этаж	41	Нежилое	43.40	43.40	43.40		3.10		
ИТОГО по этажу: Первый этаж					1310.60	1310.60	1296.70	13.90			
A	Нежилое	Антресоль первого этажа	1	Нежилое	43.60	43.60	43.60		4.21		
A	Нежилое	Антресоль первого этажа	2	Нежилое	35.80	35.80	35.80		4.21		
A	Нежилое	Антресоль первого этажа	3	Нежилое	23.70	23.70	23.70		4.21		
A	Нежилое	Антресоль первого этажа	4	Нежилое	6.60	6.60	6.60		4.21		
A	Нежилое	Антресоль первого этажа	5	Нежилое	50.40	50.40	50.40		4.21		
ИТОГО по этажу: Антресоль первого этажа					160.10	160.10	160.10				
A	Нежилое	Второй этаж	1	Нежилое	86.20	86.20	86.20		4.18		
A	Нежилое	Второй этаж	2	Нежилое	3.80	3.80	3.80		3.77		
A	Нежилое	Второй этаж	3	Нежилое	11.50	11.50	11.50		3.77		
A	Нежилое	Второй этаж	4	Нежилое	65.00	65.00	65.00		3.77		

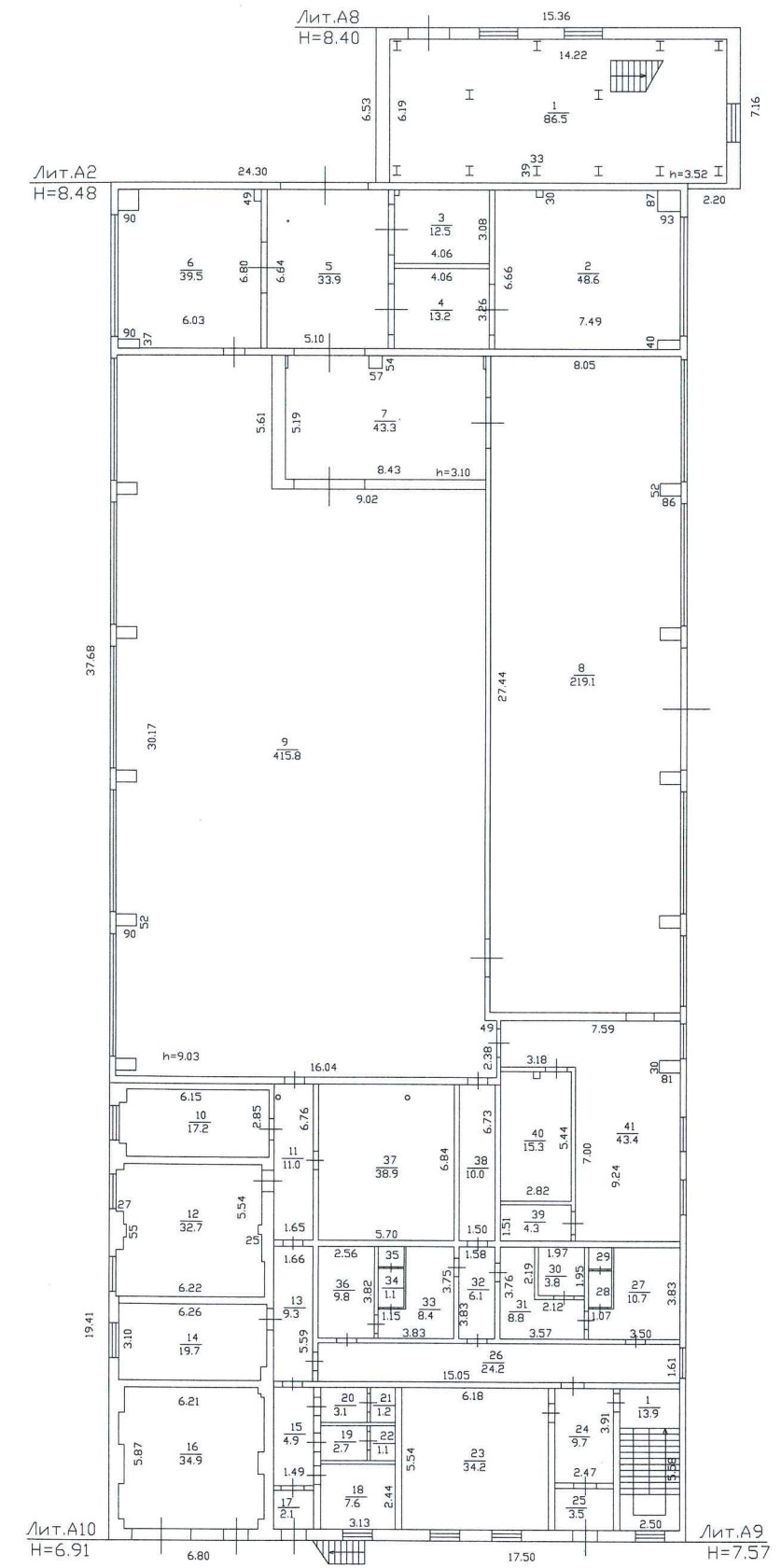
A	Нежилое	Второй этаж	5	Нежилое	21.10	21.10	21.10		3.77		
A	Нежилое	Второй этаж	6	Нежилое	11.30	11.30	11.30		3.77		
A	Нежилое	Второй этаж	7	Нежилое	10.90	10.90	10.90		3.77		
A	Нежилое	Второй этаж	8	Нежилое	10.40	10.40	10.40		3.77		
A	Нежилое	Второй этаж	9	Нежилое	3.20	3.20	3.20		3.77		
A	Нежилое	Второй этаж	1	Лестница	13.90	13.90		13.90	3.77		
A	Нежилое	Второй этаж	10	Нежилое	24.00	24.00	24.00		3.77		
A	Нежилое	Второй этаж	11	Нежилое	9.50	9.50	9.50		3.77		
A	Нежилое	Второй этаж	12	Нежилое	28.10	28.10	28.10		3.77		
A	Нежилое	Второй этаж	13	Нежилое	13.80	13.80	13.80		3.77		
A	Нежилое	Второй этаж	14	Нежилое	40.10	40.10	40.10		3.77		
A	Нежилое	Второй этаж	15	Нежилое	11.20	11.20	11.20		3.77		
A	Нежилое	Второй этаж	16	Нежилое	13.10	13.10	13.10		3.77		
A	Нежилое	Второй этаж	17	Нежилое	23.30	23.30	23.30		3.77		
ИТОГО по этажу: Второй этаж					400.40	400.40	386.50	13.90			
Нежилое		Итого все помещения			1871.10	1871.10	1843.30	27.80			
ИТОГО					1871.10	1871.10	1843.30	27.80			

Тюменская область
г.Тюмень

ПЛАН

1 ЭТАЖ

Улица 4-й ст. старого
Тобольского тракта
4, стр. 2



Дата № 1.200
02.02.2022г

Техник - инвентаризатор:

Делудков Дударев

OKB

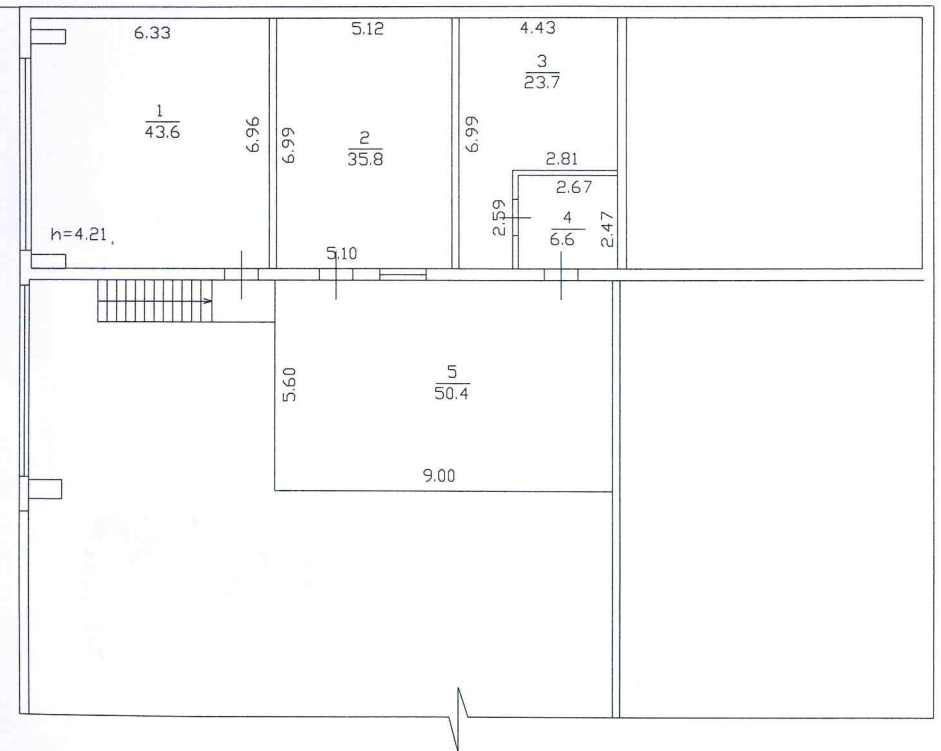
Тюменская область
г. Тюмень

ПЛАН

Антресоль

Улица 4-ки Старого
Тобольского тракта
Ч. стр. 2

Лит. А
Н=8.48



Масштаб № 1:100
Дата 02.02.2022

Техник - инвентаризатор:
Шелзков Дудорев
Начальник отдела